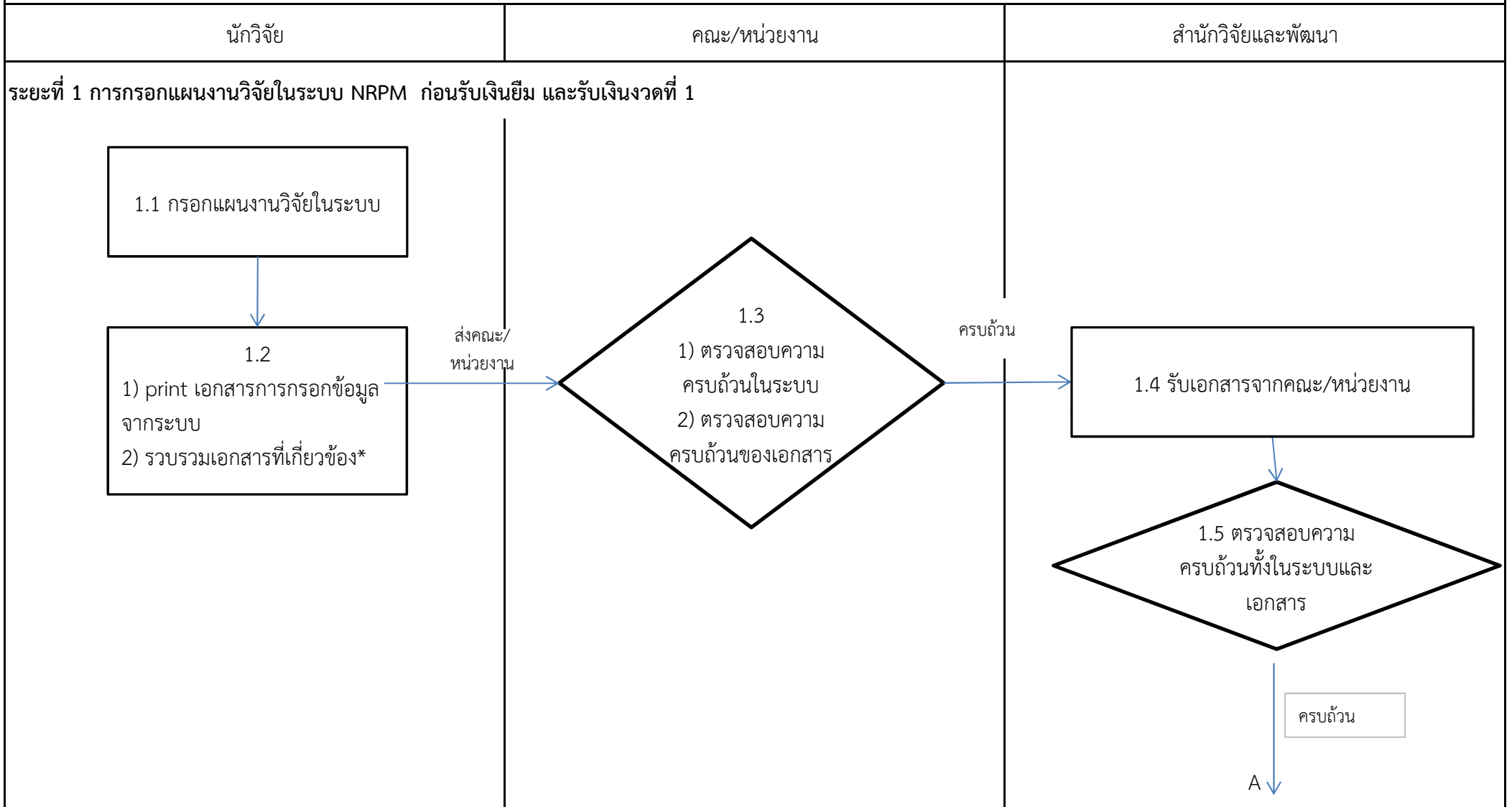
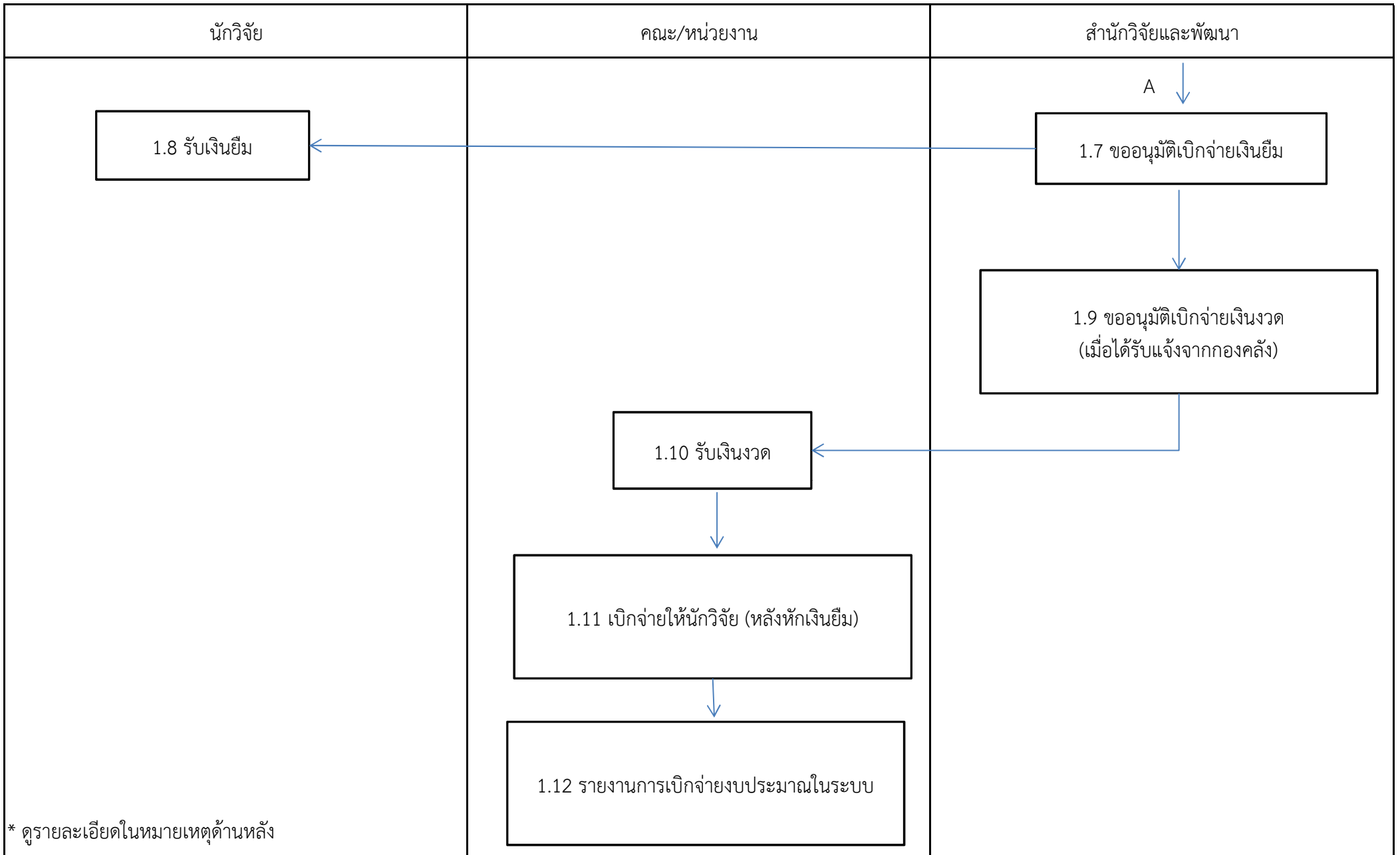


## ขั้นตอนการกรอกข้อมูลในระบบ NRPM-Ongoing หลังได้รับแจ้งอนุมัติทุน

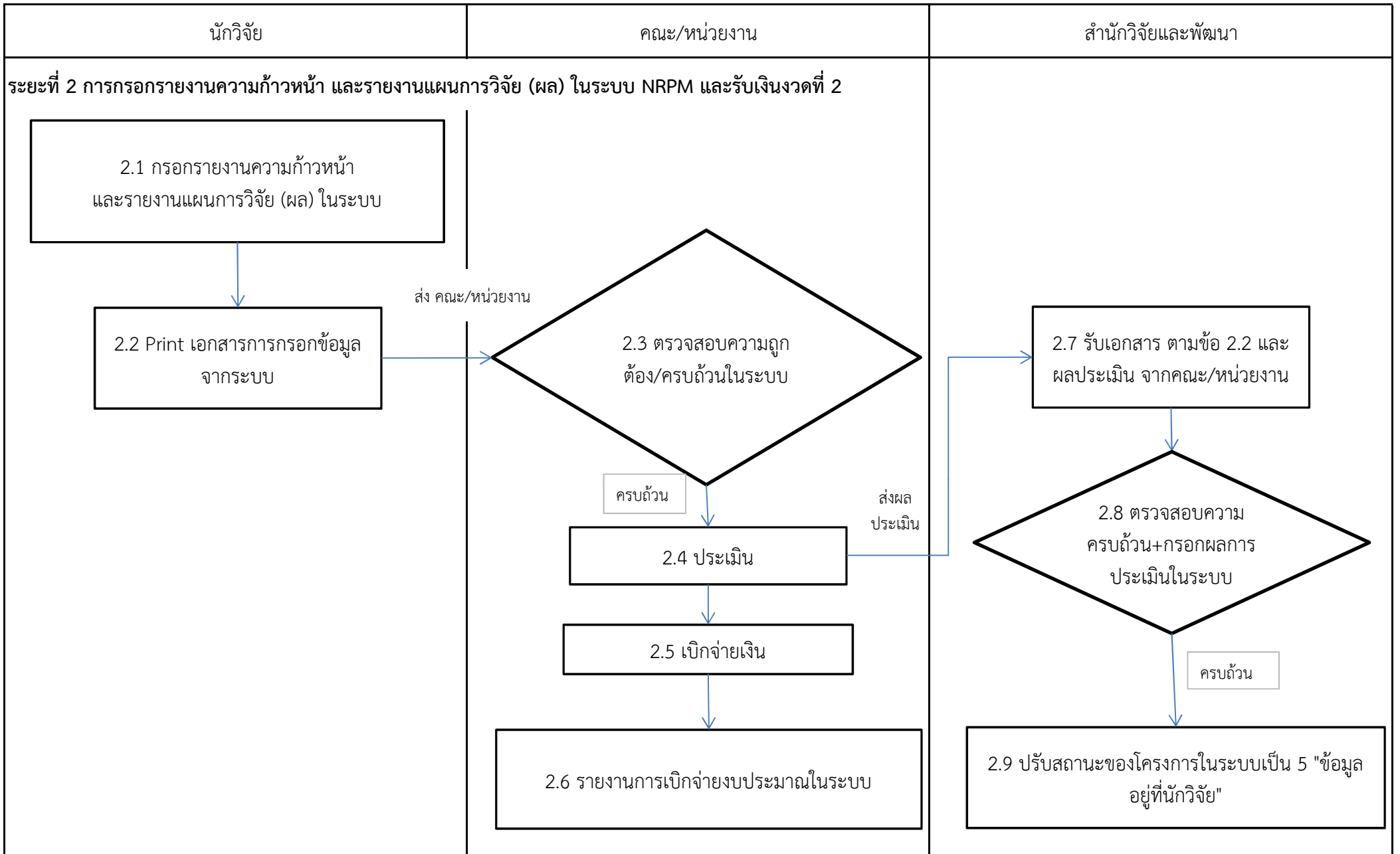


หมายเหตุ  
สถานะ 5 "ข้อมูลอยู่ที่นักวิจัย" = นักวิจัยสามารถแก้ไข/เพิ่มเติมข้อมูล/upload file ในระบบได้

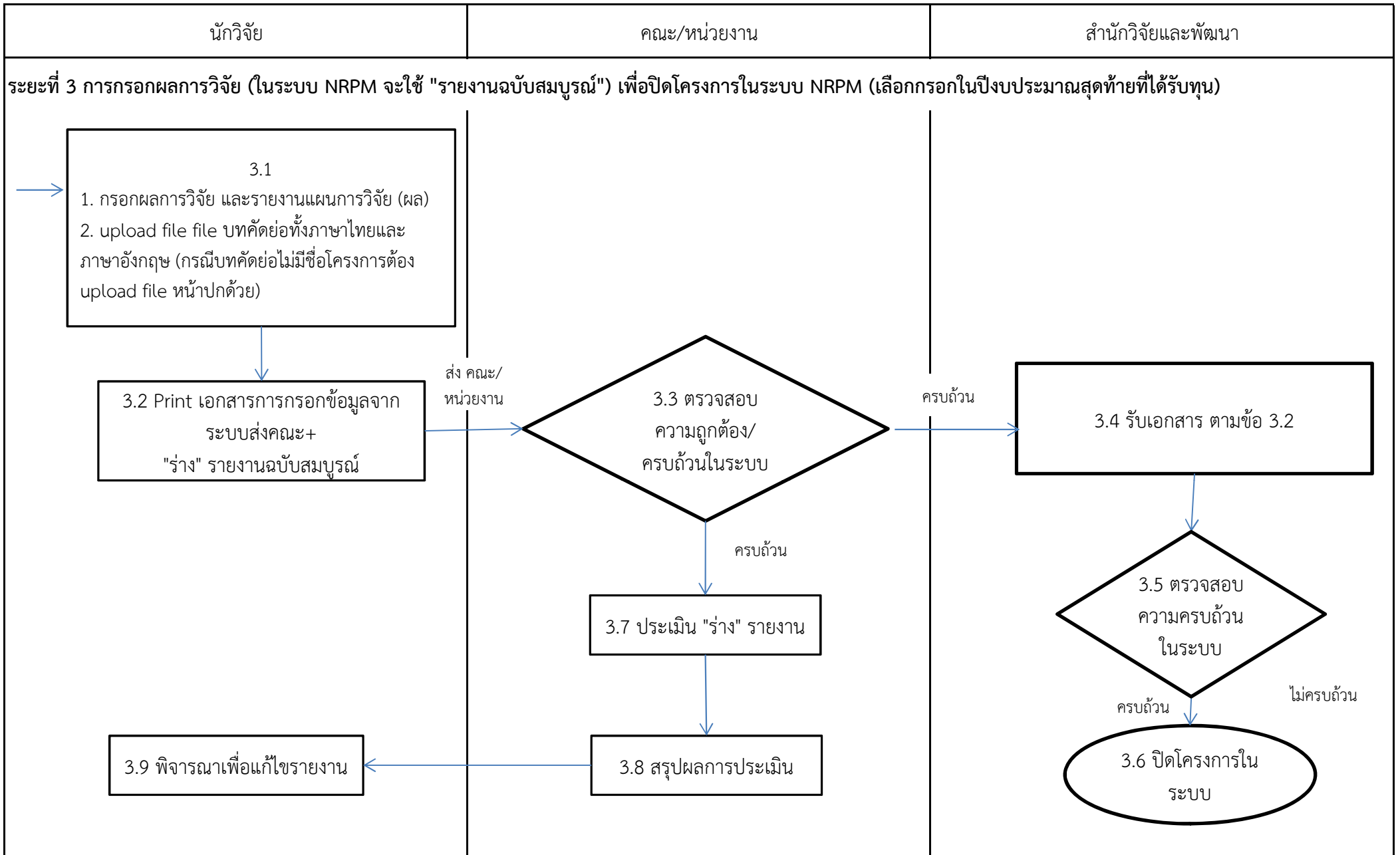


\* ดูรายละเอียดในหมายเหตุด้านล่าง

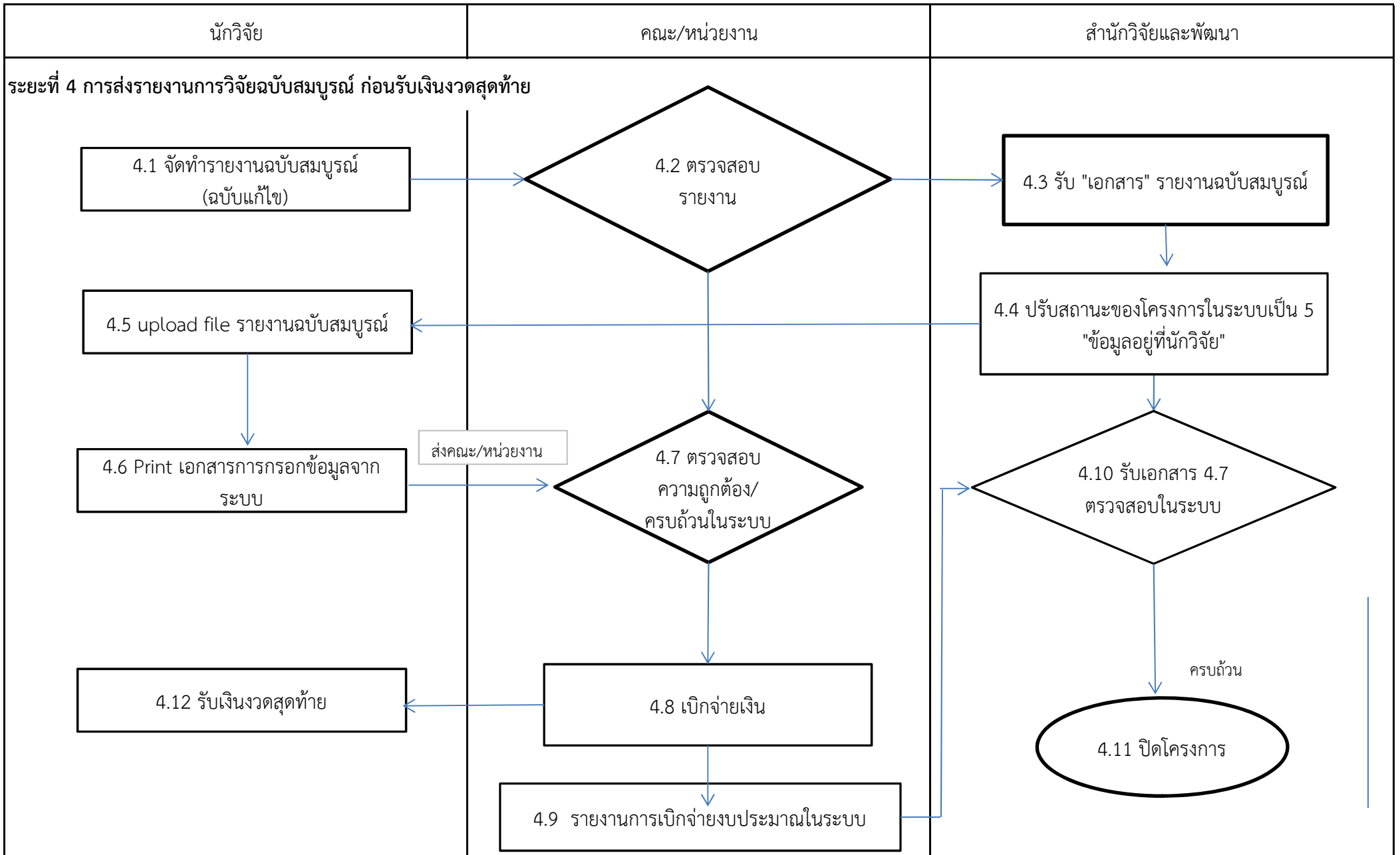
หมายเหตุ  
สถานะ 5 "ข้อมูลอยู่ที่นักวิจัย" = นักวิจัยสามารถแก้ไข/เพิ่มเติมข้อมูล/upload file ในระบบได้



หมายเหตุ  
 สถานะ 5 "ข้อมูลอยู่ที่นักวิจัย" = นักวิจัยสามารถแก้ไข/เพิ่มเติมข้อมูล/upload file ในระบบได้



หมายเหตุ  
สถานะ 5 "ข้อมูลอยู่ที่นักวิจัย" = นักวิจัยสามารถแก้ไข/เพิ่มเติมข้อมูล/upload file ในระบบได้



หมายเหตุ  
สถานะ 5 "ข้อมูลอยู่ที่นักวิจัย" = นักวิจัยสามารถแก้ไข/เพิ่มเติมข้อมูล/upload file ในระบบได้

นักวิจัย	คณะ/หน่วยงาน	สำนักวิจัยและพัฒนา
----------	--------------	--------------------

**หมายเหตุ**

- เอกสารที่เกี่ยวข้อง คือ โครงการฉบับปรับปรุง สัญญารับทุน ใบสำคัญรับเงิน สัญญาอัยเงิน
- การจ่ายเงินงวดให้โครงการ จ่าย 3 งวด คือ  
 งวดที่ 1 = 50 %    งวดที่ 2 = 40 %    งวดที่ 3 = 10%  
 ยกเว้นกรณีมหาวิทยาลัยได้รับเงินแต่ละงวดมาน้อยกว่าที่กำหนด ก็จะเบิกจ่ายตามงวดที่ได้รับ
- การกรอกข้อมูลและการดำเนินการในแต่ละระยะ กรณีที่นักวิจัยกรอกข้อมูลในระบบไม่ครบถ้วน/ผิดพลาด สำนักวิจัยและพัฒนาจะแจ้งไปยังคณะ/หน่วยงาน เพื่อแจ้งนักวิจัยแก้ไข โดยต้องเริ่มดำเนินการตามขั้นตอนของแต่ละระยะ
- การปรับสถานะของโครงการในระบบเป็น 5 “ข้อมูลอยู่ที่นักวิจัย” หมายความว่า เมื่อโครงการในระบบเป็น 5 “นักวิจัยจะสามารถแก้ไข/เพิ่มเติมข้อมูลในระบบได้”

**หมายเหตุ**

สถานะ 5 "ข้อมูลอยู่ที่นักวิจัย" = นักวิจัยสามารถแก้ไข/เพิ่มเติมข้อมูล/upload file ในระบบได้