

ยุทธศาสตร์การจัดสรรเงินกองทุนฯ ประจำปีงบประมาณ 2563 (ปรับปรุง)

แผนเพิ่มประสิทธิภาพการใช้งั้ลังงาน

2,400 ล้านบาท

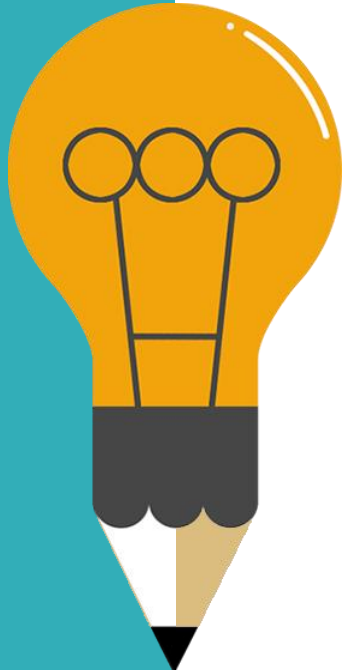
1	กลุ่มงานตามกฎหมาย	40 ล้านบาท
2	กลุ่มงานศึกษา ค้นคว้าวิจัย เพื่อพัฒนา และส่งเสริม	200 ล้านบาท
3	กลุ่มงานสาธิต และต้นแบบ	300 ล้านบาท
4	กลุ่มงานการสื่อสาร และข้อมูลข่าวสาร	260 ล้านบาท
5	กลุ่มงานพัฒนาบุคลากร	100 ล้านบาท
6	กลุ่มงานสนับสนุนลดต้นทุน ยกกระดับ คุณภาพชีวิต เพิ่มเศรษฐกิจฐานราก	1,500 ล้านบาท

แผนพลังงานทดแทน

3,200 ล้านบาท

1	กลุ่มงานศึกษา ค้นคว้าวิจัย เพื่อพัฒนา และส่งเสริม	200 ล้านบาท
2	กลุ่มงานสาธิต และต้นแบบ	600 ล้านบาท
3	กลุ่มงานการสื่อสาร และข้อมูลข่าวสาร	300 ล้านบาท
4	กลุ่มงานสนับสนุนลดต้นทุน ยกกระดับ คุณภาพชีวิต เพิ่มเศรษฐกิจฐานราก และรักษาคุณภาพสิ่งแวดล้อม	2,100 ล้านบาท

ขั้นตอนการขอรับการสนับสนุนเงินจาก ส.กทอ.



1

จัดทำเอกสารคำขอรับการสนับสนุนเงินจากกองทุนฯ

<http://enconfund.go.th/pages/download.php>

2

แจ้งคำขอรับการสนับสนุนเงินจากกองทุนฯ กับ Admin

เพื่อสร้างบัญชีโครงการในระบบฯ และจะจัดส่ง User/Password ทาง e-mail

3

ผู้ยื่น upload ข้อเสนอโครงการผ่านระบบอิเล็กทรอนิกส์

ที่เว็บ <https://project.enconfund.go.th>

4

ผู้ยื่นต้องส่งไฟล์เอกสารข้อเสนอโครงการ พร้อมแผ่น DVD ไปที่ ส.กทอ.

ภายใน 5 วันนับจากวันที่ส่งเอกสารทางระบบอิเล็กทรอนิกส์

หมายเหตุ : สามารถดูรายละเอียดเพิ่มเติม <https://enconfund.go.th>

ขั้นตอนที่ 2

เอกสารเพื่อประกอบการ generate รหัส username/password

ส่งมายัง e-mail : yosita.l@psu.ac.th ผู้ประสานงาน สถาบันวิจัยระบบพลังงาน (Admin)

1

หนังสือนำส่ง

นามสกุล pdf เท่านั้น
ส่งผ่านกระบวนการที่มหาวิทยาลัยกำหนด

2

หนังสือมอบอำนาจ

นามสกุล pdf เท่านั้น , ผู้มีอำนาจสูงสุดของ
ประเภทโครงการลงนาม (กรณีผู้มอบอำนาจ)

3

สำเนาบัตรประชาชน (นามสกุล pdf เท่านั้น)

- 1) ผู้มอบอำนาจ
- 2) ผู้รับมอบอำนาจ
- 3) พยาน

4

รูปถ่ายผู้จัดการโครงการ

นามสกุล jpg หรือ png เท่านั้น
ขนาด ไม่เกิน 300 kb

5

ตำแหน่งของผู้จัดการโครงการ

ตำแหน่งบริหารหน่วยงานใด หรือ อาจารย์

6

อีเมล และ เบอร์โทรติดต่อ

ระบุอีเมล, เบอร์โทรศัพท์ที่ทำงาน และ
เบอร์โทรศัพท์มือถือของผู้จัดการโครงการ

หมายเหตุ : ตั้งชื่อไฟล์ตามข้อความในอีเมล

โครงการวิจัย

ผู้จัดการโครงการจะต้องดำเนินการส่งเอกสารการขอรับทุนสนับสนุน ดังนี้

ส่งผ่าน คณะหน่วยงานต้นสังกัด

ผ่านไปยัง

สำนักวิจัยและพัฒนา

โดยมี ผศ.นพ.สุนทร วงษ์ศิริ

เป็นผู้ลงนาม

(ตามแบบฟอร์ม ส.กทอ.)

โครงการบริการวิชาการ

ผู้จัดการโครงการจะต้องดำเนินการส่งเอกสารการขอรับทุนสนับสนุน ดังนี้

ส่งผ่าน คณะหน่วยงานต้นสังกัด

ผ่านไปยัง

สำนักพัฒนาทรัพยากรมนุษย์และ

พันธกิจสังคม

โดยมี รศ.ดร.มิตรชัย จงเขียวชำนาญ

เป็นผู้ลงนาม

(ตามแบบฟอร์ม ส.กทอ.)

กระบวนการส่ง
ข้อเสนอ
โครงการของ
มหาวิทยาลัย
สงขลานครินทร์